



CONNECTION
REAL ESTATE ADVISORY

Terreno para desenvolvimento comercial

Cariacica - ES





APRESENTAÇÃO

Área total do terreno: 419.051,61 m²

Localização estratégica na Rod.
Governador Mário Covas, 882;
Às margens da BR 101.

Proximidade com os Portos Secos
do ES (GDL e TercaZilli). “Área
contígua ao Porto Seco GDL”.





APRESENTAÇÃO

Avenidas dimensionadas para
fluxo de carretas

Transporte público;
Próximo ao aeroporto de Vitória;

Próximo a filial da Porsche;
CD do grupo Qualitá;
Usina de compostagem Organobom;



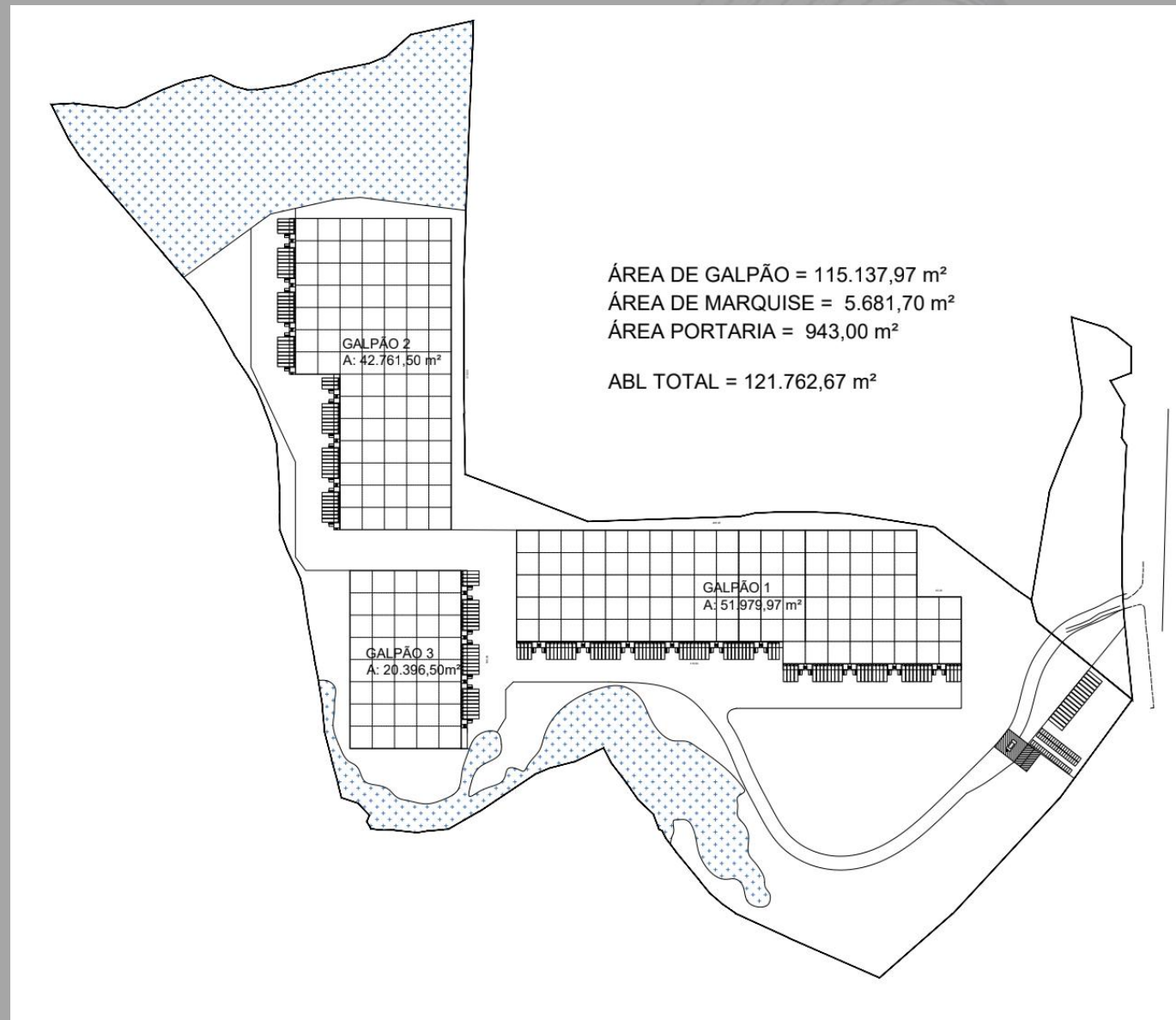
MAPA DA REGIÃO



IMPLANTAÇÃO



CONNECTION
REAL ESTATE ADVISORY

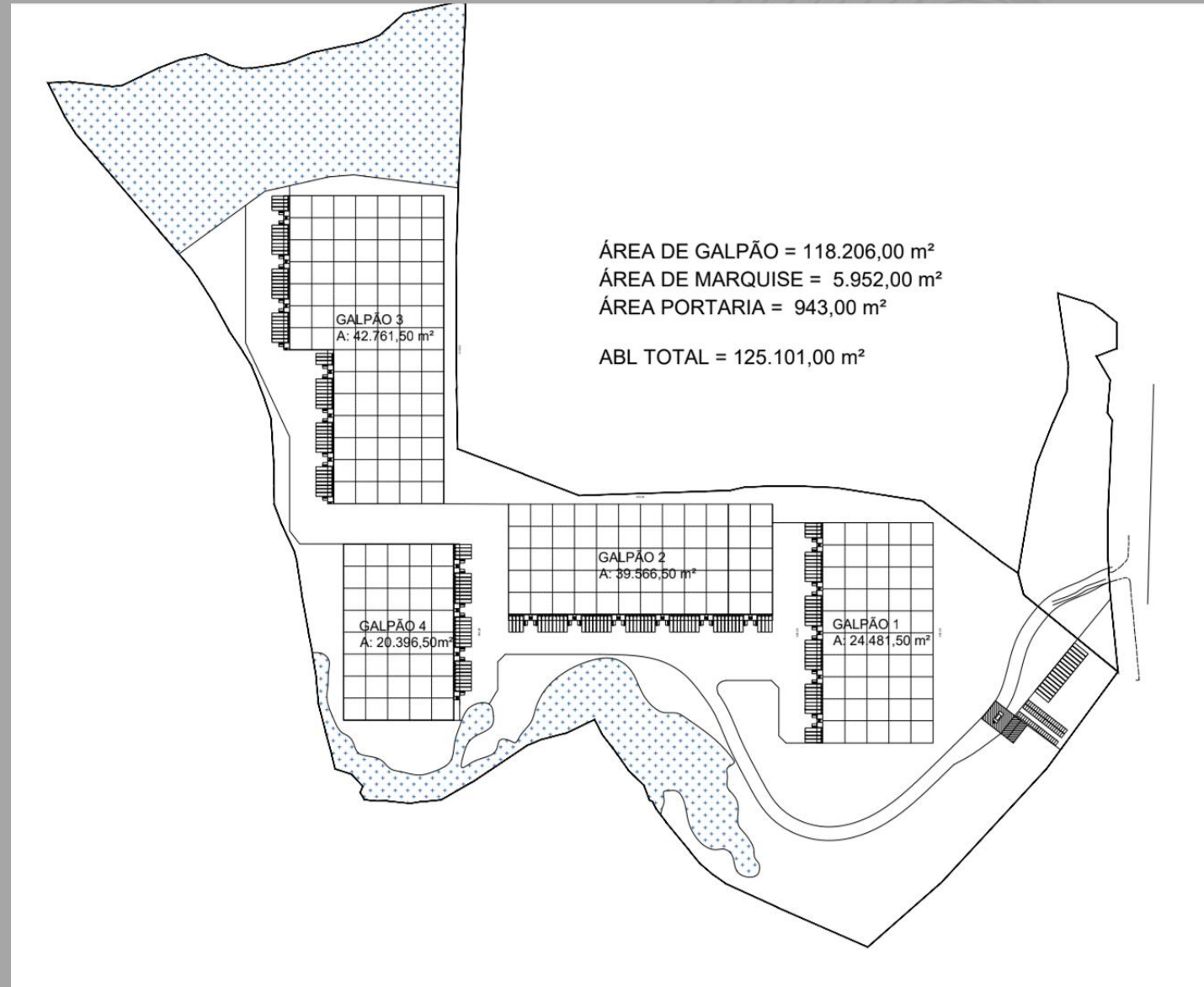


Proposta 1

IMPLANTAÇÃO



CONNECTION
REAL ESTATE ADVISORY



Proposta 2

IMPLANTAÇÃO



CONNECTION
REAL ESTATE ADVISORY

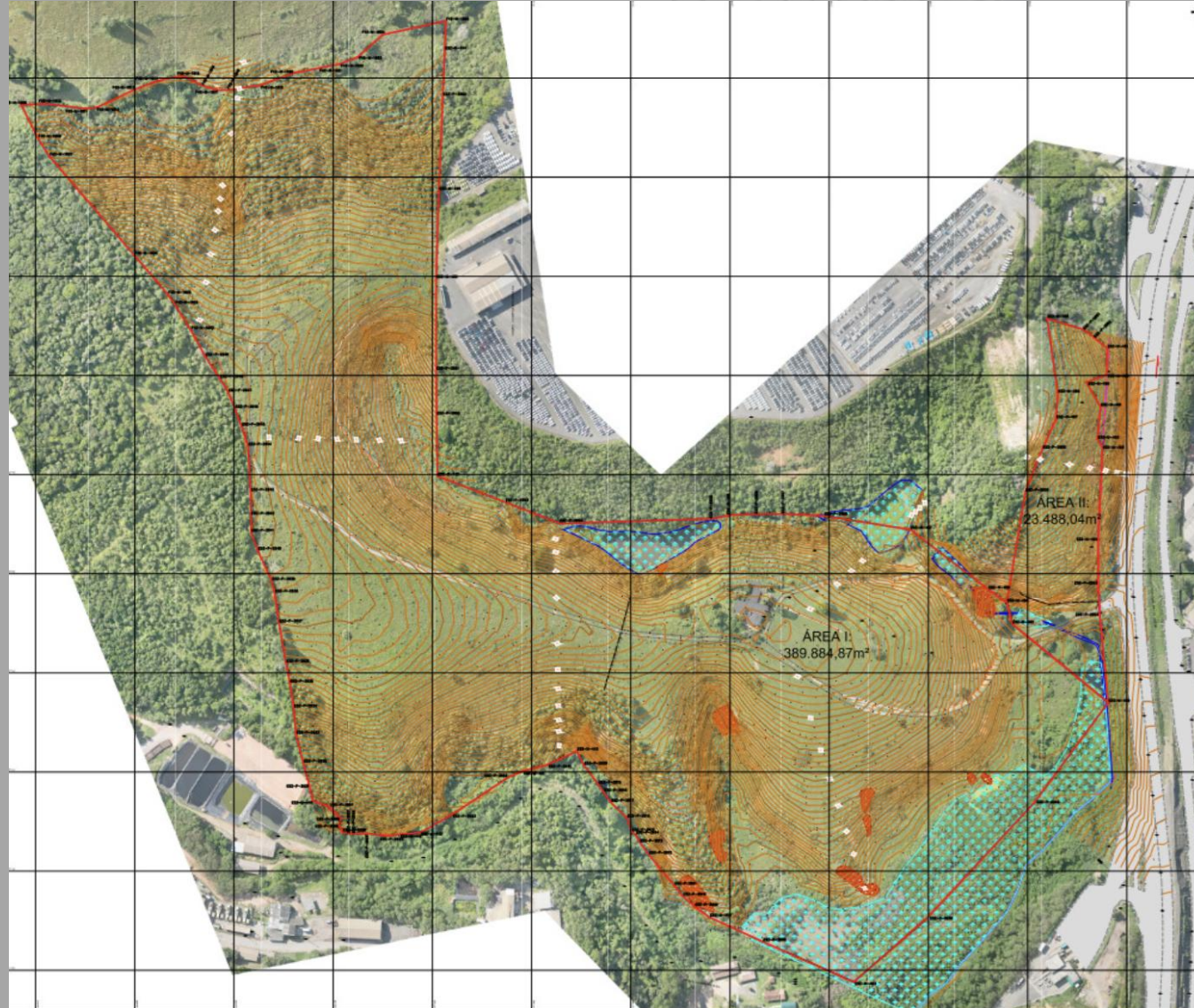


Proposta 3

FOTOS



CONNECTION
REAL ESTATE ADVISORY



FOTOS



CONNECTION
REAL ESTATE ADVISORY



FOTOS



CONNECTION
REAL ESTATE ADVISORY





CONNECTION
REAL ESTATE ADVISORY

Obrigado!

Fale conosco:



(11) 9 8188.9917



marcelo.martinelli@connectionre.com.br



www.neconnection.com.br

Gerente Geral